

---

Doppelkettenstich-Augenknopflochautomat  
mit CNC-Schrittmorteknik

Automatic chainstitch eyelet buttonholer  
with CNC step motor technology

---



580

## 580 PREMIUM und 580 MULTIFLEX – für das perfekte Knopfloch

Seit 1935 nähen unsere Automaten erstklassige Knopflöcher. Mit und ohne Auge, mit und ohne Keilriegel. In schwerem und leichtem Nähgut, Leder und in Strickware. All unsere Erfahrungen bündeln in dem neuen Knopflochautomaten 580. Sechs Unterklassen eröffnen ein Anwendungsspektrum, das allen spezifischen Anforderungen gerecht wird.

Modernste CNC-Antriebstechnik sorgt in Verbindung mit einer optimierten Nähkinematik für eine außergewöhnlich hohe Anwendungsflexibilität, erstklassige Knopflochqualität und hohe Leistung bei extremer Laufruhe.

Eine elektronisch gesteuerte Oberfadenspannung gewährleistet perfekte Knopflöcher in Materialien aller Schwierigkeitsgrade. Durch automatische Schnittkraftoptimierung wird eine größtmögliche Standzeit der Knopflochmesser erreicht. Eine patentierte Integralnähleuchte ermöglicht ein einwandfreies Erkennen von Markierungen auch bei kontrastarmen Materialien. Das Dürkopp Adler-Bedienkonzept garantiert extrem einfaches Programmieren aller Parameter – für ein perfektes Knopfloch. Das teilversenkte Oberteil bietet optimale Sicht auf die Nähstelle bei ermüdungsfreier Sitzposition.

Mit dem Augenknopflochautomaten **580 MULTIFLEX** lassen sich Knopflöcher mit unterschiedlichen Formen und Längen ohne zeitraubenden Schneidblock- oder Messerwechsel nähen. Damit ist die Produktion von fertigen Knopflöchern ohne Nacharbeit an einem Arbeitsplatz möglich. Die vom Bedienpersonal programmierten Knopflöcher werden sequentiell genäht, die jeweilige Schnittlänge wird vollautomatisch zugeordnet. Das bedeutet höchste Effizienz auch bei kleinen Losgrößen.

## 580 PREMIUM and 580 MULTIFLEX – for the perfect buttonhole

Initially introduced in 1935, our automates produce first-class buttonholes ever since. With or without eye, with or without tack. In delicate and in heavy fabric, in leather and in knitwear. All our experience is focused on the new buttonhole automate 580. With 6 subclasses the 580 opens an entire universe of applications to suit all your requirements.

State-of-the-art sewing kinematics combined with the latest CNC technology ensure utmost flexibility, impeccable buttonhole quality and unmatched performance. The smoothness of operation is exemplary.

The electronically controlled needle thread tension guarantees perfect buttonholes in all kinds of materials. Maximum life time of the buttonhole knives is attained by the automatic cutting force adjustment. The integrated sewing light facilitates easy recognition of markings even on low-contrast materials. The Dürkopp Adler operation concept makes for extremely simple programming of all parameters – for the perfect buttonhole.

The eyelet buttonholer **580 MULTIFLEX** sews buttonholes of different lengths and shapes without time consuming changes of knives or cutting blocks. This facilitates the production of buttonholes without any follow-up work in one operation. The buttonholes programmed by the operator are sewn sequentially; respective cutting length is allocated fully automatically. This ensures maximum efficiency, even for short runs.

### Mehr Qualität:

- Perfekt gleichmäßiges Stich- und Knopflochbild durch optimierte Nähkinematik auch in schwierigsten Materialien

### Mehr Flexibilität:

- Einfachste Anpassung auf Knopfdruck an unterschiedlichste Materialien und Anforderungen
- Optimierte Fadenwege und neues Einfädelsystem für schnellen Farbwechsel
- Größte Vielseitigkeit für Damen- und Herren-Oberbekleidung, Sportswear, Jeans und Lederwaren
- Individuell programmierbare Knopflöcher
- 50 Knopflochprogramme stehen zur Verfügung
- 25 Knopflochfolgen aus bis zu 9 unterschiedlichen Knopflochprogrammen können im Wechsel (Zyklus) abgearbeitet werden
- Leichter Wechsel der Schneidblöcke – keine Höhenjustierung erforderlich
- 580 MULTIFLEX – Knopflöcher mit unterschiedlichen Formen und Längen können ohne zeitraubenden Schneidblock- oder Messerwechsel genäht werden – höchste Effizienz auch bei kleinen Losgrößen. Die optionale Lichtschranken-Einrichtung erkennt vollautomatisch die Nähposition und aktiviert das jeweils richtige Knopfloch.

### Mehr Produktivität:

- Hohe Nähgeschwindigkeit und schnelle Schneidsysteme für extrem kurze Zykluszeiten
- Teilversenktes Oberteil für optimale Sicht auf die Nähstelle
- Integrierte, patentierte Kaltlicht-Nähleuchte für schattenfreie Ausleuchtung der Nähstelle
- Größtmögliche Standzeit der Knopflochmesser durch automatische Schnittkraftoptimierung
- Schnellste Einsatzbereitschaft aufgrund einfachster Justage
- Prüfprogramme erleichtern Einstell- und Wartungsarbeiten
- Eine Vielzahl von Zusatzausstattungen verfügbar (Anschläge, Auflagetisch zum Vorlegen und Positionieren von Sakkos und Jacken bei stehender Arbeitsweise)

### More quality:

- Perfectly uniform stitch formation due to optimized sewing kinematics even in most delicate materials

### More flexibility:

- Easily adaptable to the most diverse materials and requirements – just at your fingertips
- Optimised thread paths and new threading system for quick and easy colour changes
- Extraordinarily versatile for men's and lady's outerwear, sportswear, jeans and leather
- Individually programmable buttonholes
- 50 buttonhole programs are available
- 25 buttonhole sequences with up to 9 different programs can be sewn sequentially or individually
- Easy change of cutting blocks - no height adjustment necessary
- 580 MULTIFLEX – buttonholes with different lengths and shapes can be sewn without time-consuming change of knives or cutting blocks – maximum efficiency even for short runs. The optional light barrier attachment recognises the respective buttonhole and activates the correct buttonhole – fully automatically.

### More productivity:

- High sewing speed and fast cutting systems for extremely short cycle times
- Semi-submerged sewing head for perfect view into the work area
- Integrated cool sewing light for shadowless lighting
- Automatic cutting force adjustment for maximum lifetime of the buttonhole knives
- Simple adjustment and easy maintenance for trouble-free operation
- A wide range of optional extras for optimal adaptation to your requirements (stops and guides, additional table for easy positioning of e.g. coats and jackets)

## 580 PREMIUM und 580 MULTIFLEX – Das richtige Knopfloch für jeden Anspruch

### 580 PREMIUM

Vier Unterklassen erlauben eine optimale Anpassung an Ihre individuellen Anforderungen und Einsatzgebiete:

**580-112** – für Knopflöcher ohne Gimpenfaden; typisch mit Rund- oder Querriegel, möglich aber auch mit Keilriegel, mit oder ohne Auge; der wählbare Nähbeginn kurz vor dem Auge garantiert einen perfekt sauberen Rundriegel; auch für Doppelkettenstich-Schnürlöcher von 1 – 4 mm ohne Schneiden einsetzbar (zum Aufschneiden des Schnürlöcher sind entsprechende Schnittlängenpakete zusätzlich erforderlich); typischer Einsatzbereich: Hose, Sakko, DOB; Schnittlängen: 6 – 38 mm; Kurzabschneider für Nadel- und Greiferfaden; Nadelfadenfänger serienmäßig.

**580-121** – für Knopflöcher mit oder ohne Gimpenfaden; mit oder ohne Rund-, Quer- oder Keilriegel, mit oder ohne Auge; auch für Doppelkettenstich-Schnürlöcher von 1 – 4 mm ohne Schneiden einsetzbar (zum Aufschneiden des Schnürlöcher sind entsprechende Schnittlängenpakete zusätzlich erforderlich); typischer Einsatzbereich: Sakko, Mantel; Schnittlängen: 6 – 38 mm; Fadenabschneider: Nadelfaden kurz, Greifer- und Gimpenfaden lang; Einsatz z.B. für Knopflöcher, die nachträglich mit Steppstich abgeriegelt werden; Nadelfadenfänger serienmäßig.

**580-141** – für Knopflöcher mit oder ohne Gimpenfaden, mit oder ohne Rund-, Quer- oder Keilriegel, mit oder ohne Auge; auch für Doppelkettenstich-Schnürlöcher von 1 – 4 mm ohne Schneiden einsetzbar (zum Aufschneiden des Schnürlöcher sind entsprechende Schnittlängenpakete zusätzlich erforderlich); typischer Einsatzbereich: Jeans, Berufsbekleidung, Sportswear; Schnittlängen: 10 – 32 mm, Nähängen: 12 – 36 mm (mit nur 3 Längenpaketen wird der komplette Längenbereich abgedeckt); Kurzabschneider für Nadel-, Greifer- und Gimpenfaden; Nadelfadenfänger serienmäßig.

**580-151** – für Knopflöcher mit oder ohne Gimpenfaden, mit oder ohne Rund-, Quer- oder Keilriegel, mit oder ohne Auge; auch für Doppelkettenstich-Schnürlöcher von 1 – 4 mm ohne Schneiden einsetzbar (zum Aufschneiden des Schnürlöcher sind entsprechende Schnittlängenpakete zusätzlich erforderlich); mit entsprechender Einrichtung auch für Einfachkettenstich-Schnürlöcher mit Schneiden einsetzbar; typischer Einsatzbereich: DOB, Mantel; Schnittlängen: 6 – 50 mm; Kurzabschneider für Nadelfaden; Greifer- und Gimpenfaden werden manuell geschnitten; Nadelfadenfänger optional.

### 580 MULTIFLEX

mit dem innovativen Aufschneidsystem „MULTIFLEX“ für das programmierte Nähen und Aufschneiden unterschiedlicher Knopflochformen und Knopflochformen ohne Wechsel der Schneidwerkzeuge. Zwei Unterklassen erlauben eine optimale Anpassung an Ihre individuellen Anforderungen:

**580-312** – für Knopflöcher ohne Gimpenfaden; typisch mit Rund- oder Querriegel, aber auch Keilriegel sind möglich, mit oder ohne Auge; der wählbare Nähbeginn kurz vor dem Auge garantiert einen perfekt sauberen Rundriegel; Einsatzbereich: Sakko, DOB; Schnittlänge: 9 – 36 mm; Kurzabschneider für Nadel- und Greiferfaden; Nadelfadenfänger serienmäßig.

**580-321** – für Knopflöcher mit oder ohne Gimpenfaden; mit oder ohne Rund-, Quer- oder Keilriegel, mit oder ohne Auge; Einsatzbereich: Sakko, Mantel, DOB; Schnittlänge: 9 – 36 mm; Fadenabschneider: Nadelfaden kurz, Greifer- und Gimpenfaden lang; typischer Einsatz für Knopflöcher, die nachträglich mit Steppstich abgeriegelt werden; Nadelfadenfänger serienmäßig.

## 580 PREMIUM and 580 MULTIFLEX – The right buttonhole for every requirement

### 580 PREMIUM

Four different subclasses allow optimal adaptation to your specific requirements and applications:

**580-112** – for buttonholes without gimp thread; typical with round tack or straight bartack, but also possible with taper bar, with or without eye; the selectable sewing start shortly before the eye guarantees a perfectly neat round tack; also for 2-thread round eyelets from 1 to 4 mm dia. without cutting (additional cut length packages are required for the cutting operation); typical application: trousers, men's jackets, ladies' outerwear; cut length: 6 – 38 mm; needle thread and looper thread cut short; standard needle thread catcher.

**580-121** – for buttonholes with or without gimp thread; with or without round or cross tack or taperbar, with or without eye; also for 2-thread round eyelets from 1 to 4 mm dia. without cutting (additional cut length packages are required for the cutting operation); typical application: men's jackets, coats; cut length: 6 – 38 mm; thread trimmer: needle thread cut short, looper thread and gimp thread cut long; used e.g. for buttonholes to be subsequently tacked with lockstitch; standard needle thread catcher.

**580-141** – for buttonholes with or without gimp thread, with or without round or cross tack or taperbar, with or without eye; also for 2-thread round eyelets from 1 to 4 mm dia. without cutting (additional cut length packages are required for the cutting operation); typical application: jeans, work clothing, sportswear; cut length: 10 – 32 mm, sewing length: 12 – 36 mm (only 3 length packages cover the entire length range); needle thread, looper thread and gimp thread cut short; standard needle thread catcher.

**580-151** – for buttonholes with or without gimp, with or without round or cross tack or taperbar, with or without eye; also for 2-thread round eyelets from 1 to 4 mm dia. without cutting; also for single-thread round eyelets with the suitable E-group with cutting (additional cut length packages are required for the cutting operation); typical application: ladies' outerwear, coats; cut length: 6 – 50 mm; needle thread cut short; looper thread and gimp thread are cut manually; optional needle thread catcher.

### 580 MULTIFLEX

with innovative cutting system “MULTIFLEX” for pre-programmed sewing and cutting of different buttonhole lengths and shapes without changing the cutting tools. Two different subclasses allow optimal adaptation to your specific requirements:

**580-312** – for buttonholes without gimp thread; typical with round tack or straight bartack, but also possible with taper bar, with or without eye; the selectable sewing start shortly before the eye guarantees a perfectly neat round tack; typical application: men's jackets and ladies' outerwear; cut length: 9 – 36 mm; needle thread and looper thread cut short; thread catcher standard.

**580-321** – for buttonholes with or without gimp thread; with or without round or cross tack or taperbar, with or without eye; typical application: Men's jackets, overcoats, ladies' wear; cut length: 9 – 36 mm; thread trimmer for needle thread cut short, looper and gimp thread cut long; ideal use for buttonholes to be subsequently bartacked; thread catcher standard.



580 MULTIFLEX



580 MULTIFLEX

## 580 PREMIUM und 580 MULTIFLEX – Beispiele für Augenknopflöcher in klassischer Perfektion

### 1 580-121 E 1201 / 580-151 E1501

Augenknopfloch bis max. 5 mm Breite; Schneidvorgang nach dem Nähen; mit unterer Gimpe; Nadelfaden: NM 70/3 bis NM 120/2; Greiferfaden: NM 70/3 bis NM 120/2; Gimpe: NM 30/3; Anwendungen: HaKa, DOB und Sportswear.

### 2 580-141 E 1423

Augenknopfloch mit Keilriegel; 5 bis 8 mm Breite; Schneidvorgang nach dem Nähen; mit unterer Gimpe; Nadelfaden: NM 70/3 bis NM 120/2; Greiferfaden: NM 70/3 bis NM 120/2; Gimpe: NM 30/3; Anwendungen: Jeans und Sportswear; mit speziellen oberen Stoffklemmen für die Jeansbund-Verarbeitung.

### 3 580-121 E1204

Knopfloch ohne Auge mit Keilriegel bis max. 5 mm Breite; Schneidvorgang nach dem Nähen; ohne Gimpe; Nadelfaden: NM 70/3 bis NM 120/2; Greiferfaden: NM 70/3 bis NM 120/2; Anwendungen: für stark dehnbares Nähgut wie z.B. Strickware.

### 4 580-151 E1521

Augenknopfloch mit Rundriegel, von 5 bis 8 mm Breite; Schneidvorgang nach dem Nähen; mit unterer Gimpe; Nadelfaden: NM 70/3 bis NM 120/2; Greiferfaden: NM 70/3 bis NM 120/2; Gimpe: NM 30/3; Anwendungen: HaKa, DOB und Sportswear.

### 5 580-151 E1521

Augenknopfloch mit Querriegel, von 5 bis 8 mm Breite; Schneidvorgang nach dem Nähen; ohne Gimpe; Nadelfaden: NM 70/3 bis NM 120/2; Greiferfaden: NM 70/3 bis NM 120/2; Gimpe: NM 30/3; Anwendungen: HaKa, DOB und Sportswear.

### 6 580-151 E1521 mit Ergänzungssatz 0580 590734

Augenknopfloch mit Keilriegel, von 5 bis 8 mm Breite; Schneidvorgang nach dem Nähen; mit unterer Gimpe; Nadelfaden: NM 70/3 bis NM 120/2; Greiferfaden: NM 70/3 bis NM 120/2; Gimpe: NM 30/3; Anwendungen: mit Ergänzungssatz 0580 590734 für die Verarbeitung von Bekleidungsleder.

### 7 580-112 E1101

Augenknopfloch mit Rundriegel, bis max. 5 mm Breite; Schneidvorgang nach dem Nähen; ohne Gimpe; Nadelfaden: NM 70/3 bis NM 120/2; Greiferfaden: NM 70/3 bis NM 120/2; Anwendungen: HaKa, DOB und Sportswear.

### 8 580-112 E1121

Augenknopfloch mit Querriegel bis max. 5 mm Breite; Schneidvorgang nach dem Nähen; ohne Gimpe; Nadelfaden: NM 70/3 bis NM 120/2; Greiferfaden: NM 70/3 bis NM 120/2; Anwendungen: HaKa, DOB und Sportswear.

### 9 580-112 E1151

Augenknopfloch mit Rundriegel, bis max. 5 mm Breite; Schneidvorgang nach dem Nähen; ohne Gimpe; Nadelfaden: NM 70/3 bis NM 120/2; Greiferfaden: NM 70/3 bis NM 120/2; wählbarer Nähbeginn: Nähbeginn und Nähende liegen kurz unterhalb des Auges – der Rundriegel ist perfekt sauber; Anwendungen: HaKa, DOB und Sportswear.

## 580 PREMIUM and 580 MULTIFLEX – Examples for eyelet buttonholes of classic perfection

### 1 580-121 E1201 / 580-151 E1501

Buttonhole with eye; up to 5 mm width; cut after sewing; with lower gimp; needle thread: NM 70/3 to NM 120/2; looper thread: NM 70/3 to NM 120/2; gimp thread: NM 30/3; applications: men's wear, ladies' wear, sportswear.

### 2 580-141 E1423

Buttonhole with eye and taper bar; 5 to 8 mm width; cut after sewing; with lower gimp; needle thread: NM 70/3 to NM 120/2; looper thread: NM 70/3 to NM 120/2; gimp thread: NM 30/3; applications: jeans and sportswear, with special upper cloth clamps for jeans waistbands.

### 3 580-121 E1204

Buttonhole with taper bar; without eye; up to 5 mm width; cut after sewing; without gimp; needle thread: NM 70/3 to NM 120/2; looper thread: NM 70/3 to NM 120/2; applications: for flexible and elastic material, e.g. knitwear.

### 4 580-151 E1521

Buttonhole with eye and round tack; from 5 to 8 mm width; cut after sewing; with lower gimp; needle thread: NM 70/3 to NM 120/2; looper thread: NM 70/3 to NM 120/2; gimp thread: NM 30/3; applications: men's wear, ladies' wear, sportswear.

### 5 580-151 E1521

Buttonhole with eye and cross tack; from 5 to 8 mm width; cut after sewing; without gimp; needle thread: NM 70/3 to NM 120/2; looper thread: NM 70/3 to NM 120/2; gimp thread: NM 30/3; applications: men's wear, ladies' wear, sportswear.

### 6 580-151 E1521 with supplementary kit 0580 590734

Buttonhole with eye and taper bar; from 5 to 8 mm width; cut after sewing; with lower gimp; needle thread: NM 70/3 to NM 120/2; looper thread: NM 70/3 to NM 120/2; gimp thread: NM 30/3; applications: with supplementary kit 0580 590734 for the processing of garment leather.

### 7 580-112 E1101

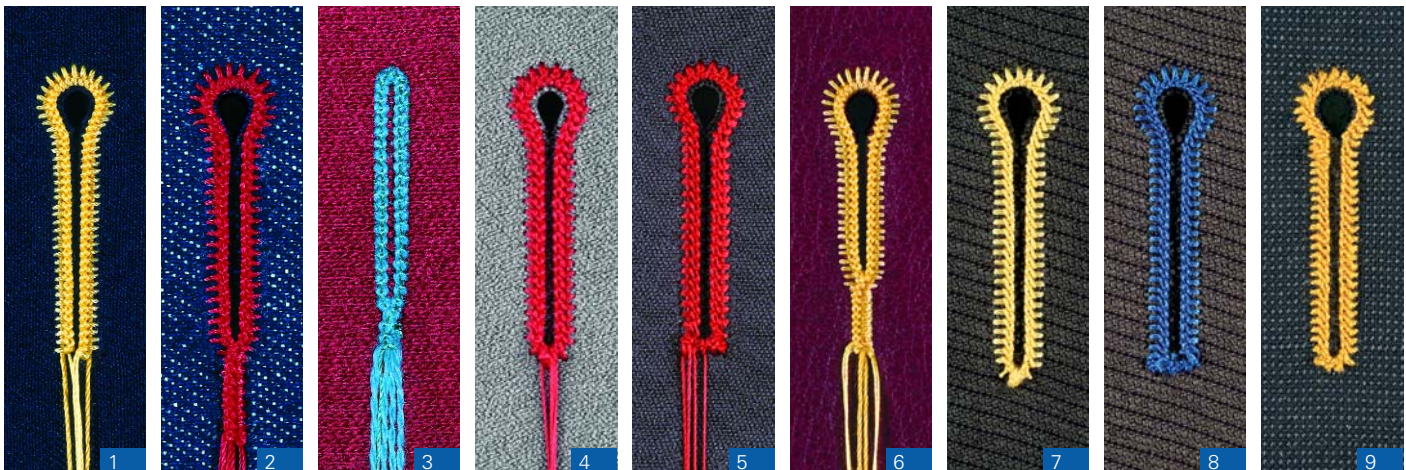
Buttonhole with eye and round tack; up to 5 mm width; cut after sewing; without gimp; needle thread: NM 70/3 to NM 120/2; looper thread: NM 70/3 to NM 120/2; applications: men's wear, ladies' wear, sportswear.

### 8 580-112 E1121

Buttonhole with eye and cross tack; up to 5 mm width; cut after sewing; without gimp; needle thread: NM 70/3 to NM 120/2; looper thread: NM 70/3 to NM 120/2; applications: men's wear, ladies' wear, sportswear.

### 9 580-112 E1151

Buttonhole with eye and round tack; up to 5 mm width; cut after sewing; without gimp; needle thread: NM 70/3 to NM 120/2; looper thread: NM 70/3 to NM 120/2. Adjustable start position: buttonhole start and finish are positioned shortly below the eye, this results in a perfectly neat round tack; applications: men's wear, ladies' wear, sportswear.



## 580 PREMIUM und 580 MULTIFLEX – Beispiele für Augenknopflöcher in klassischer Perfektion

### 10 580-121 E1201 / 580-151 E1501

Knopfloch ohne Auge, ohne Riegel, bis max. 5 mm Breite; Schneidvorgang nach dem Nähen; mit unterer Gimpe; Nadelfaden: NM 70/3 bis NM 120/2; Greiferfaden: NM 70/3 bis NM 120/2; Gimpe NM 30/3; Anwendungen: Reversknopfloch in Sakko, Mantel, Blazer.

### 11 580-221 „MULTIFLEX“ E1201

Augenknopfloch ohne Riegel, bis max. 5 mm Breite; Schneidvorgang nach dem Nähen; mit unterer Gimpe; Nadelfaden: NM 70/3 bis NM 120/2; Greiferfaden: NM 70/3 bis NM 120/2; Gimpe NM 30/3; Anwendungen: Revers- und Kantenknopfloch in Sakko, Mantel, Blazer. „MULTIFLEX“ – variable Schnittlänge ohne Messerwechsel – langes Knopfloch.

12 „MULTIFLEX“ – variable Schnittlänge ohne Messerwechsel – kurzes Knopfloch.

### 13 580-121 E1221 mit Ergänzungssatz 0580 590734

Augenknopfloch ohne Riegel, von 5 bis 8 mm Breite; Schneidvorgang nach dem Nähen; mit unterer Gimpe; Nadelfaden: NM 70/3 bis NM 120/2; Greiferfaden: NM 70/3 bis NM 120/2; Gimpe Nm 30/3; Anwendungen: mit Ergänzungssatz 0580 590734 für die Verarbeitung von Bekleidungsleder.

### 14 580-141 E1421

Augenknopfloch mit Keilriegel, von 5 bis 8 mm Breite; Schneidvorgang nach dem Nähen; mit unterer Gimpe; Nadelfaden: NM 60/2; Greiferfaden: NM 60/2; Gimpe: NM 30/3; Anwendung: Effekt-Knopfloch für Sportswear und Sicherheitsbekleidung.

### 15 580-141 E1423

Augenknopfloch mit Keilriegel, von 5 bis 8 mm Breite; Schneidvorgang nach dem Nähen; mit unterer Gimpe; Nadelfaden: NM 60/2; Greiferfaden: NM 60/2; Gimpe: NM 30/3; Anwendungen: Jeans und Sportswear.

### 16 580-151 E1501

Augenknopfloch mit Keilriegel, bis max. 5 mm Breite; Schneidvorgang nach dem Nähen; mit unterer Gimpe; Nadelfaden: NM 60/2; Greiferfaden: NM 60/2; Gimpe: NM 30/3; Anwendungen: Jeans und Sportswear.

### 17 580-151 E1504

Knopfloch ohne Auge mit Keilriegel, bis max. 5 mm Breite; Schneidvorgang nach dem Nähen; ohne Gimpe; Nadelfaden: NM 70/3; Greiferfaden: „Wollfaden“; Anwendung: für stark dehnbares Nähgut wie z.B. Strickware.

### 18 580-151 E1590 oder E1595

Schnürlöcher mit einem Schneid-Durchmesser von 1 bis 5 mm (E1590) oder mit einem Schneid-Durchmesser von 5 bis 7 mm (E1595); Schneidvorgang vor oder nach dem Nähen; Nadelfaden: 70/3 bis 120/2; Anwendungen: Sportswear, Jeans, Berufsbekleidung, Uniformen.

## 580 PREMIUM and 580 MULTIFLEX – Examples for eyelet buttonholes of classic perfection

### 10 580-121 E1201 / 580-151 E1501

Buttonhole without eye; without tack; cut after sewing; buttonhole width: max. 5 mm; with lower gimp; needle thread: NM 70/3 to NM 120/2; looper thread: NM 70/3 to NM 120/2; gimp thread: NM 30/3; applications: lapel buttonholes in men's jackets, coats and blazers.

### 11 580-221 "MULTIFLEX" E1201

Buttonhole with eye, without tack; cut after sewing; buttonhole width: max. 5 mm; with lower gimp; needle thread: NM 70/3 to NM 120/2; looper thread: NM 70/3 to NM 120/2; gimp thread: NM 30/3; applications: buttonholes in coats, jackets, blazers – lapels and fronts. "MULTIFLEX" – variable cut length without manual block change – long buttonhole.

12 "MULTIFLEX" – variable cut length without manual block change – short buttonhole.

### 13 580-121 E1221 with supplementary kit 0580 590734

Buttonhole with eye, without tack; from 5 to 8 mm width; cut after sewing; with lower gimp; needle thread: NM 70/3 to NM 120/2; looper thread: NM 70/3 to NM 120/2; gimp thread: NM 30/3; applications: with supplementary kit 0580 590734 for the processing of garment leather.

### 14 580-141 E1421

Buttonhole with eye and taper bar; from 5 to 8 mm width; cut after sewing; with lower gimp; needle thread: NM 60/2; looper thread: NM 60/2; gimp thread: NM 30/3; applications: decorative - effect buttonhole for sportswear and safety wear.

15 580-141 E1423 Buttonhole with eye and taper bar, from 5 to 8 mm width; cut after sewing; with lower gimp; needle thread: NM 60/2; looper thread: NM 60/2; gimp thread: NM 30/3; applications: jeans and sportswear.

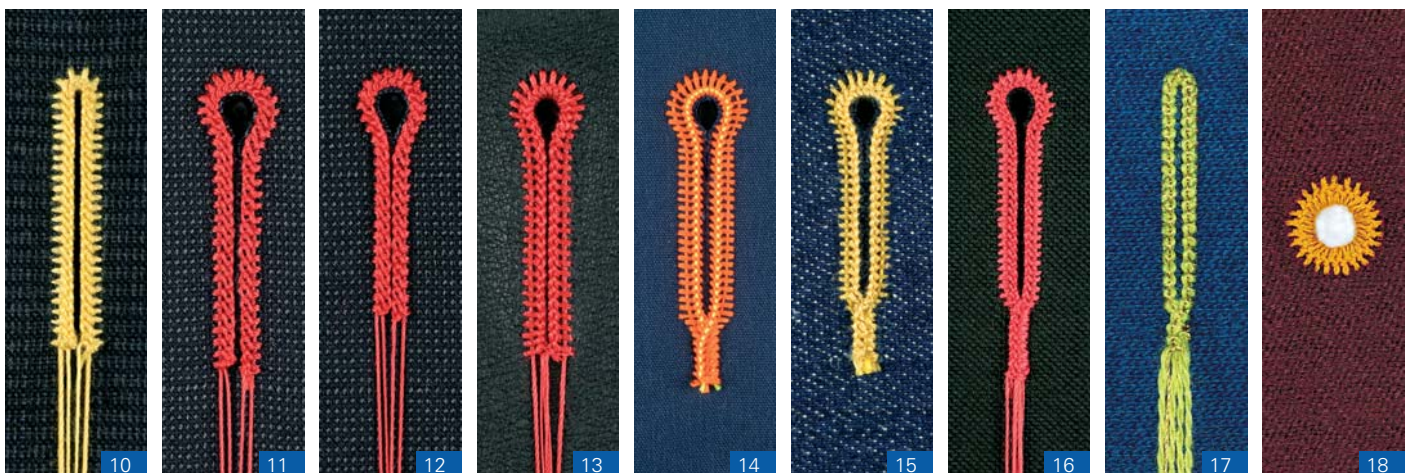
16 580-151 E1501 Buttonhole with eye and taper bar, up to 5 mm width; cut after sewing; with lower gimp; needle thread: NM 60/2; looper thread: NM 60/2; gimp thread: NM 30/3; applications: jeans and sportswear.

### 17 580-151 E1504

Buttonhole without eye; with taper bar; up to 5 mm width; cut after sewing; without gimp; needle thread NM 70/3; looper thread: "wool thread"; applications: for flexible and elastic material, e.g. knitwear.

### 18 580-151 E1590 or E1595

Round eyelet with a cut diameter from 1 to 5 mm (E 1590) or from 5 to 7 mm (E1595); cut before or after sewing; needle thread NM 70/3 to NM 120/2; applications: sports- and workwear, jeans, uniform.



**580 PREMIUM und 580 MULTIFLEX –  
Näheinrichtungen, Knopfloch- und Riegelform**

**580 PREMIUM and 580 MULTIFLEX –  
E-groups, eyelet type and tack type**

	Näheinrichtungen	Knopfloch- und Riegelform												Schneidmodus
	E-Groups	Eyelet type and tack type												
										[mm] max.	[mm] max.	[mm] max.	[mm] max.	
<b>PREMIUM</b> <b>580-112</b>	E 1101	○	○	●	●	●	●	●	○	5	Ø 1 – 4*	6 – 38*	6 – 38*	CA
	E 1121	○	○	●	●	●	●	●	○	5 – 8	Ø 1 – 4*	6 – 38*	6 – 38*	CB/CA
	E 1151	○	○	●	●	●	●	●	○	5	Ø 1 – 4*	6 – 26*	6 – 26*	CA
<b>580-121</b>	E 1201	●	●	○	○	○	○	○	○	5	Ø 1 – 4*	6 – 38*	6 – 38*	CA
	E 1221	●	●	○	○	○	○	○	○	5 – 8	Ø 1 – 4*	6 – 38*	6 – 38*	CB/CA
	E 1204		○		●		●		○	5			6 – 38*	CA
<b>580-141</b>	E 1401	○	○	●	●	●	●	●	○	5	Ø 1 – 4*	12 – 36*	12 – 36*	CA
	E 1403	○	○	●	●	●	●	●	○	5	Ø 1 – 4*	12 – 36*	12 – 36*	CA
	E 1421	○	○	●	●	●	●	●	○	5 – 8	Ø 1 – 4*	12 – 36*	12 – 36*	CB/CA
	E 1423	○	○	●	●	●	●	●	○	5 – 8	Ø 1 – 4*	12 – 36*	12 – 36*	CB/CA
<b>580-151</b>	E 1501	●	●	●	●	●	●	●	○	5	Ø 1 – 4*	6 – 50*	6 – 50*	CA
	E 1521	●	●	●	●	●	●	●	○	5 – 8	Ø 1 – 4*	6 – 50*	6 – 50*	CB/CA
	E 1504		○		●		●		○	5 – 8			6 – 50*	CA
	E 1590								●		Ø 1 – 5			CB/CA
	E 1595								●		Ø 5 – 7			CB/CA
<b>MULTIFLEX</b> <b>580-312</b>	E 3101	○	○	●	●	●	●	●	○	5	Ø 1 – 4*	9 – 36*	10 – 36*	CA
	E 3121	○	○	●	●	●	●	●	○	5 – 8	Ø 1 – 4*	9 – 36*	10 – 36*	CB/CA
<b>580-321</b>	E 3201	●	●	○	○	○	○	○	○	5	Ø 1 – 4*	9 – 36*	10 – 36*	CA
	E 3221	●	●	○	○	○	○	○	○	5 – 8	Ø 1 – 4*	9 – 36*	10 – 36*	CB/CA

- CB = Schneiden vor dem Nähen
- CA = Schneiden nach dem Nähen
- CB/CA = Schneiden vor oder nach dem Nähen
- \* = Je nach Schnittlängenpaket und/oder Ergänzungssatz
- = Typische Anwendung (Empfehlung)
- = Mögliche Anwendung

- CB = Cut before sewing
- CA = Cut after sewing
- CB/CA = Cut before or cut after sewing
- \* = Depending on the cut length package and/or complementary kit
- = Typical application (recommended)
- = Possible application

**580 – Näheinrichtungen / Anwendungsbereiche**

**580 – E-groups / Applications**

	Näheinrichtungen	Anwendungsbereich						
	E-Groups	Application						
		Sakko Jackets	Mantel Coats	Hose Trousers	DOB Ladies' wear	Jeans Jeans	Sportswear Sportswear	Strickware Knitwear
<b>PREMIUM</b> <b>580-112</b>	E 1101	●	●	○	●		○	
	E 1121	●	●	○	●		○	
	E 1151	○	○	●	○	○	○	
<b>580-121</b>	E 1201	●	●	○	●		○	
	E 1221	●	●	○	●		○	
	E 1204							●
<b>580-141</b>	E 1401			●			●	
	E 1403			●		●	●	
	E 1421			●			●	
	E 1423			●		●	●	
<b>580-151</b>	E 1501	●	●	●	●	○	●	
	E 1521	●	●	●	●	○	●	
	E 1504							●
	E 1590				●	●	●	
	E 1595				●	●	●	
<b>MULTIFLEX</b> <b>580-312</b>	E 3101	●	●	○	●		○	
	E 3121	●	●	○	●		○	
<b>580-321</b>	E 3201	●	●	○	●		○	
	E 3221	●	●	○	●		○	

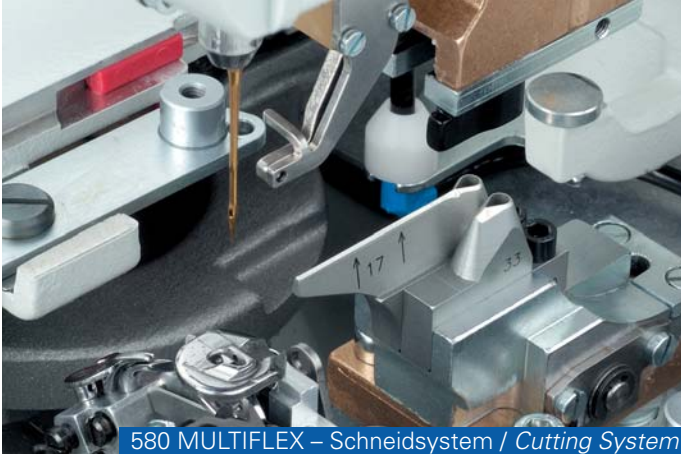
## 580 MULTIFLEX – mehr Flexibilität in der Anwendung

Mit der neuen Augenknopfloch-Technologie der 580 MULTIFLEX kann durch die Auswahl von zwei unterschiedlichen Messertypen z.B. Augenmesser, kleines- oder großes Auge, Schnürlöcher oder „nur Mittenschnitt“, sowie dem zusätzlichen Verschieben des oben angeordneten Schneidblocks, jede Kombination ermöglicht werden.

Unterschiedliche Schnittlängen werden automatisch durch Einfach- oder Mehrfachschneiden realisiert. Der elektropneumatisch gesteuerte Mehrfachschnitt erfolgt aufgrund einer reduzierten Hubbewegung extrem schnell.

Die optionale Lichtschranken-Einrichtung erkennt vollautomatisch die Nähposition und aktiviert das jeweils richtige Knopflochprogramm bei dem Wechsel zwischen der Sakko-Vorderkante und dem Sakko-Revers.

## 580 MULTIFLEX – Technik und Schnittformen



580 MULTIFLEX – Schneidsystem / Cutting System

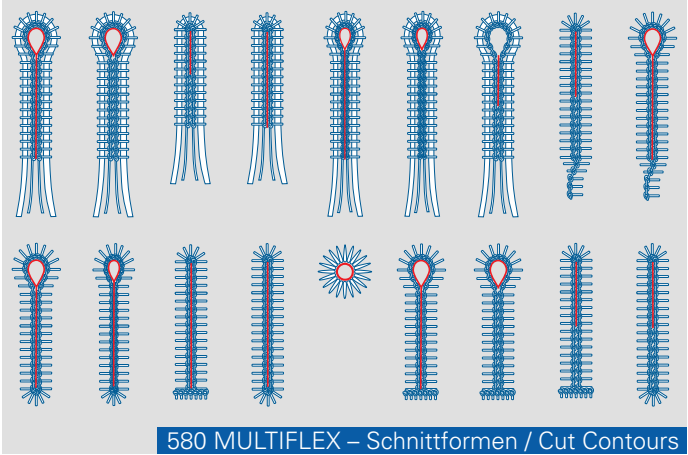
## 580 MULTIFLEX – Infinite flexibility for your production

Inspired by the ever changing demands of the fashion industries the ingenuity of our R&D team has achieved another step towards ultimate flexibility in the field of eyelet buttonholing. The selection of 2 different buttonhole knives (e.g. standard knife, large or small eye knife, round eyelet knife, centre cut knife, etc.) together with the appropriate positioning of the top-mounted cutting block facilitates virtually any length and any shape in any conceivable combination.

Different lengths are automatically performed by single or multiple cuts. The electropneumatic multi-cutting action is unbeatably fast.

The optional light barrier attachment recognises the respective sewing position and allocates the appropriate buttonhole program – fully automatically when changing between jacket front and lapel.

## 580 MULTIFLEX – Technology and cut contours



580 MULTIFLEX – Schnittformen / Cut Contours

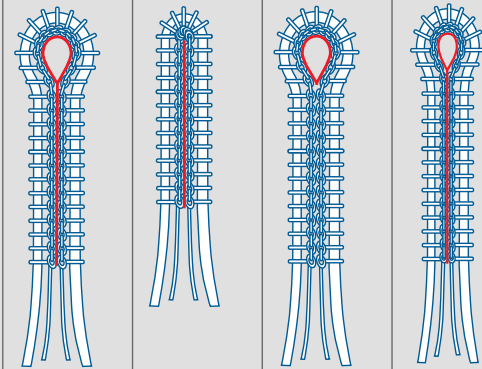
Schnittform Shape	Messer-Typ Knife Type	Teilenummer Part-No.	Schnittlänge Cut Length	Auge Eye	mit Schneidblock with Cutting Block		
					A 17 mm	B 10 mm	C 26 mm
	31* (Standard)	0580 332000	36	2,8 x 4,3	●	●	
	21*	0580 332010	36	2,1 x 3,2	●	●	
	02 (Standard)	0580 332020	8		●	●	
	33 (Standard)	0580 332030		2,8 x 4,3	●	●	
	23	0580 332040		2,1 x 3,2	●	●	
	01**	0580 332050	26				●
	32	0580 332060	8	2,8 x 4,3		●	
	22	0580 332070	8	2,1 x 3,2		●	
	82	0580 332100		Ø 1,0	●	●	●
	83	0580 332110		Ø 1,5	●	●	●
	84	0580 332120		Ø 2,0	●	●	●
	86	0580 332130		Ø 3,0	●	●	●
	88	0580 332140		Ø 4,0	●	●	●
	A (Standard)	0580 332270	16 – 36				
	B (Standard)	0580 332200	9 – 31				
	C**	0580 332360	max. 26				

\* = auch für Schneidmodus „MONOFLEX“ / \*\* = nur für Schneidmodus „MONOFLEX“

\* = also for cutting mode "MONOFLEX" / \*\* = only for cutting mode "MONOFLEX"

**580 MULTIFLEX –  
Standardausstattungen und Ergänzungssätze**

**580 MULTIFLEX –  
Standard equipment and supplementary kits**



Standard-Ausstattung	Messertyp				
Standard Equipment	Knife Type				
Messer mit Auge 2,8 x 4,3 mm, Schnittlänge 36 mm <i>Knife with eye 2,8 x 4,3 mm, cut length 36 mm</i>	<b>31</b>	Block <b>A</b>	Block <b>A</b>		
Messer nur Auge 2,8 x 4,3 mm <i>Knife with eye 2,8 x 4,3 mm, eye only</i>	<b>33</b>			Block <b>A, B</b>	
Messer ohne Auge, Schnittlänge 8 mm <i>Centre cut without eye, cut length 8 mm</i>	<b>02</b>				
Schneidblock A, Längenbereich 16 - 36 mm <i>Cutting block A, length range 16 - 36 mm</i>	<b>A</b>				
Schneidblock B, Längenbereich 9 - 31 mm <i>Cutting Block B, length range 9 - 31 mm</i>	<b>B</b>				
Ergänzungssätze	Messertyp	Teilenummer			
Supplementary Kits	Knife Type	Part-No.			
Messer mit Auge 2,1 x 3,2 mm Schnittlänge 36 mm <i>Knife with eye 2,1 x 3,2 mm, cut length 36 mm</i>	<b>21</b>	<b>0580 591424</b>	Block <b>A</b>		Block <b>A</b>
Messer nur Auge 2,1 x 3,2 mm <i>Knife with eye 2,1 x 3,2 mm, eye only</i>	<b>23</b>	<b>0580 591434</b>			Block <b>A, B</b>
Mittelschnitt mit Auge 2,8 x 4,3 mm, Schnittlänge max. 8 mm <i>Centre cut with eye 2,8 x 4,3 mm, cut length 8mm</i>	<b>32</b>	<b>0580 591544</b>	Block <b>B</b>	Block <b>B</b>	
Mittelschnitt mit Auge 2,1 x 3,2 mm, Schnittlänge max. 8 mm <i>Centre cut with eye 2,1 x 3,2, cut length 8mm</i>	<b>22</b>	<b>0580 591554</b>			Block <b>B</b>
Einfachschnitt „Standardauge“ mit Schneidblock C, 26 mm <i>Single cut "Standard Eye" with cutting block C, 26 mm</i>	<b>31 MONOFLEX</b>	<b>0580 591494</b>			
Einfachschnitt „kleines Auge“ mit Schneidblock C, 26 mm <i>Single cut "Small Eye", with cutting block C, 26 mm</i>	<b>21 MONOFLEX</b>	<b>0580 591504</b>			
Einfachschnitt „ohne Auge“ mit Schneidblock C, 26 mm <i>Single cut "No Eye", with Cutting Block C, 26 mm</i>	<b>01 MONOFLEX</b>	<b>0580 591514</b>			
Schnürloch 1,0 mm <i>Round eyelet 1,0 mm</i>	<b>82</b>	<b>0580 591444</b>			
Schnürloch 1,5 mm <i>Round eyelet 1,5 mm</i>	<b>83</b>	<b>0580 591454</b>			
Schnürloch 2,0 mm <i>Round eyelet 2,0 mm</i>	<b>84</b>	<b>0580 591464</b>			
Schnürloch 3,0 mm <i>Round eyelet 3,0 mm</i>	<b>86</b>	<b>0580 591474</b>			
Schnürloch 4,0 mm <i>Round eyelet 4,0 mm</i>	<b>88</b>	<b>0580 591484</b>			
Schneidblock A, 17 mm <i>Cutting block A, 17 mm</i>	<b>A</b>	Schnittlänge 16 bis 36 mm (über 16 mm Doppelschnitt erforderlich) <i>Length range 16 to 36 mm (double cut necessary above 16 mm)</i>			
Schneidblock B, 10 mm <i>Cutting block B, 10 mm</i>	<b>B</b>	Schnittlänge 9 bis 31 mm (über 9 mm Doppel- oder Mehrfachschnitt erforderlich) <i>Length range 9 to 31 mm (double or multiple cut necessary above 9 mm)</i>			
Schneidblock C, 26 mm <i>Cutting block C, 26 mm</i>	<b>C</b>	max. 26 mm Schnittlänge je nach Anpassung des Messers, Einfachschnitt erforderlich <i>max. cut length 26 mm knife must be modified as required; Ssingle cut necessary</i>			



				Block <b>B</b>	Block <b>B</b>							
Block <b>A, B</b>	Block <b>A, B</b>	Block <b>A, B</b>										
		Block <b>B</b>				Block <b>B</b>						
						Block <b>A, B</b>						
Block <b>B</b>	Block <b>B</b>	Block <b>B</b>										
Block <b>B</b>	Block <b>B</b>	Block <b>B</b>										
								Block <b>C</b>				
									Block <b>C</b>			
										Block <b>C</b>		
											Block <b>A, B</b>	
											Block <b>A, B</b>	
											Block <b>A, B</b>	
											Block <b>A, B</b>	
											Block <b>A, B</b>	

rforderlich)

m)

nitt (MONOFLEX)

(MONOFLEX)

## 580 – Ergänzungssätze, Anlegehilfen und weitere Zusatzausstattungen

### Ergänzungssätze:

1. **0580 591034 „Hinterhose“** für 580-112; für Knopflöcher in Hinterhosentaschen; zum leichteren Anlegen von Hinterhosentaschen, max. Nählänge: 26 mm
2. **0580 590704 „ohne Auge“** für Knopflöcher ohne Auge; max. Schnittlänge: 42 mm
3. **0580 590714\* „schmales Knopfloch“** für Knopflöcher mit max. 5 mm Breite; zur Umrüstung von Näheinrichtungen „breites“ auf „schmales“ Knopfloch
4. **0580 590724\* „plastisches Knopfloch“** für handarbeitsähnliche Knopflöcher; ermöglicht die Verwendung von Unterfäden NM 30/3 o. ä.
5. **0580 590734\* „Lederbekleidung“** für Knopflöcher in Bekleidungsleder
6. **0580 590744\* „Popeline“** speziell für Schneidvorgang vor dem Nähen; verhindert bei feinen, dicht gewebten Materialien das Einrollen der Schnittkanten
7. **0580 590754 „kleines Knopflochauge“** für eine Knopflochaugengröße von 2,1 x 3,2 mm; Schnittlänge: max. 38 mm
8. **0580 590854 „Schnürlöcher mit 580-112“** für Schnürlöcher in Doppelkettenstich, Ø 1 – 5 mm
9. **0580 590864 „Schnürlöcher mit 580-112“** für Schnürlöcher in Doppelkettenstich, Ø 5 – 7 mm
10. **0580 591194 „Klammerplatte für 580-151 rechts + links“** für schnellen Wechsel z.B. zwischen Knopflöchern und Schnürlöchern
11. **0580 591204 „Klammerplatte für 580-112 rechts + links“** für schnellen Wechsel z.B. zwischen Knopflöchern und Schnürlöchern
12. **0580 591024 „langes Knopfloch“** für Knopflöcher bis max. 50 mm Schnittlänge
13. **0580 590804 „obere Gimpe“** für zusätzliche Formstabilität von Knopflöchern in Strickware
14. **0580 591174 „Strickware mit 580-121“** für Knopflöcher ohne Auge in dehnbarem Material
15. **0580 591184 „Strickware mit 580-151“** für Knopflöcher ohne Auge in dehnbarem Material

### Anlegehilfen:

16. **0580 591224\* „Mittenanschlag“** für exaktes Positionieren der Hinterhosen-Knopflöcher auf die Mitte der Tasche
17. **0580 590574 „Rückhaltebügel für 580-141“** für leichteres Anlegen von Hinterhosentaschen
18. **0580 590564\* „Laser-Markierungsleuchte“** für einfaches und exaktes Positionieren des Nähguts; eine Laserlinie markiert die Knopflochmitte; ein Punkt in der Laserlinie markiert das Knopflochauge
19. **0580 590404 „Anschlag“** für den Abstand vom Knopfloch zur Nähgutkante, verstellbar von 8 bis 26 mm (Serienausstattung)
20. **0580 590294\* „Anschlag“** für den Abstand von Knopfloch zu Knopfloch, verstellbar von 65 bis 300 mm
21. **0580 590504\* „Auflagetisch“** für die leichtere Handhabung von Sakkos und Mänteln bei stehender Arbeitsweise, speziell auch bei Mehrstellen-Arbeitsplätzen
22. **0580 590384 „Längsknopflöcher mit 580-112/580-212“** Klammerplatten rechts + links für Knopflöcher parallel zur Nähgutkante
23. **0580 590374 „Längsknopflöcher mit 580-121/580-221“** Klammerplatten rechts + links für Knopflöcher parallel zur Nähgutkante
24. **0580 590554 „Längsknopflöcher mit 580-151“** Klammerplatten rechts + links für Knopflöcher parallel zur Nähgutkante
25. **0580 590604 „Anschietisch“** für Längsknopflöcher; für leichtere Handhabung von Sakkos und Mänteln bei Längsaufstellung; nur in Verbindung mit Gestell MG58 400114

### Sonstige Zusatzausstattungen:

26. **9880 591524 „Bausatz Lichtschanke für 580-312/580-321“** zur automatischen Erkennung der Sakko-Vorderkante und des Sakko-Revers, bestehend aus 2 Reflexlichtschranken mit Befestigungsmaterial und Kabelsatz
27. **9880 580002\* „Fußschalter“** für die Funktionen: „Klammer schließen“ und „Nähstart“
28. **0580 590154 „Oberfadenfänger“** Serienausstattung, optional für 580-151
29. **0580 591234\* „Tandembetrieb“** für die Verknüpfung von zwei Nähautomaten bei Mehrstellen-Arbeitsplätzen
30. **0797 003031\* „pneumatisches Anschlusspaket“** für den Anschluss an das hauseigene Druckluftnetz
31. **MG58 400104\* „Gestellsatz“** höhenverstellbar mit Rollen; Tischplatte 1.060 x 750 mm
32. **MG58 400124\* „Gestellsatz“** höhenverstellbar mit Rollen; Tischplatte 620 x 750 mm
33. **MG58 400114 „Gestellsatz“** höhenverstellbar mit Rollen; Tischplatte 1.060 x 600 mm; Längsaufstellung

\* = auch für 580 MULTIFLEX (580-312 / 580-321)

## 580 – Supplementary kits, positioning aids and further optional extras

### Supplementary kits:

1. **0580 591034 „Hip Pockets“** for 580-112; for buttonholes in hip pockets; facilitates easier positioning of hip pockets; max. sewing length: 26 mm
2. **0580 590704 „Without Eye“** for buttonholes without eye; max. cut length: 42 mm.
3. **0580 590714\* „Narrow Buttonhole“** for buttonhole width max. 5 mm; for the conversion of E-groups "wide" buttonhole to "narrow" buttonhole
4. **0580 590724\* „Relief Type Buttonhole“** facilitates the use of looper threads NM 30/3 and similar
5. **0580 590734\* „Leather Garments“** for buttonholes in leather garments
6. **0580 590744\* „Poplin“** especially suitable for cutting mode "cut before"; avoids the rolling effect in fine and densely woven fabric
7. **0580 590754 „Small Eye“** for an eye size of 2,1 x 3,2 mm; cut length max. 38 mm
8. **0580 590854 „Round Eyelets with 580-112“** for round eyelets with 2-thread chainstitch, 1 – 5 mm dia.
9. **0580 590864 „Round Eyelets with 580-112“** for round eyelets with 2-thread chainstitch, 5 – 7 mm dia.
10. **0580 591194 „Clamping Plate for 580-151 r/h + l/h“** for rapid change between e.g. buttonholes and round eyelets
11. **0580 591204 „Clamping Plate for 580-112 r/h + l/h“** for rapid change between e.g. buttonholes and round eyelets
12. **0580 591024 „Long Buttonhole“** for buttonhole cut length up to 50 mm
13. **0580 590804 „Upper Gimp“** for added stability of buttonholes in knitwear; suitable for round and flat gimp
14. **0580 591174 „Knitwear with 580-121“** for buttonholes without eye in flexible and elastic material
15. **0580 591184 „Knitwear with 580-151“** for buttonholes without eye in flexible and elastic material

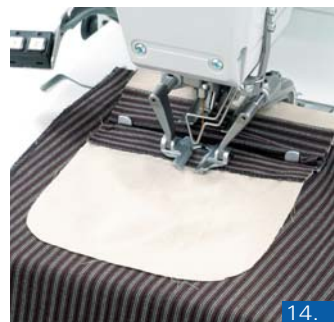
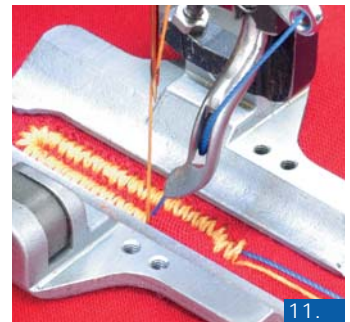
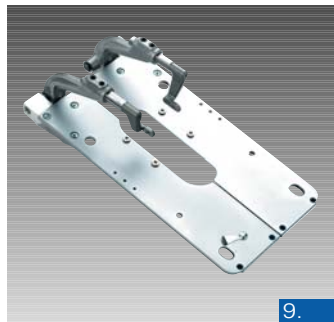
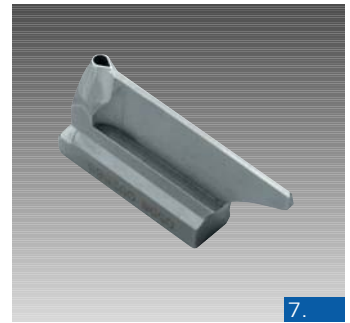
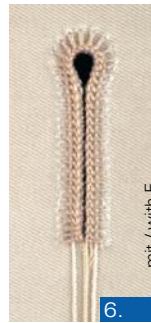
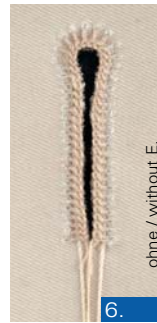
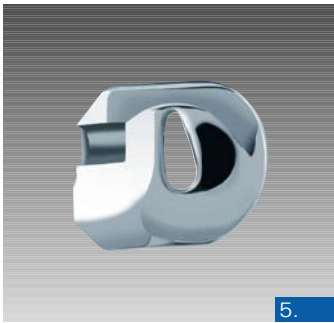
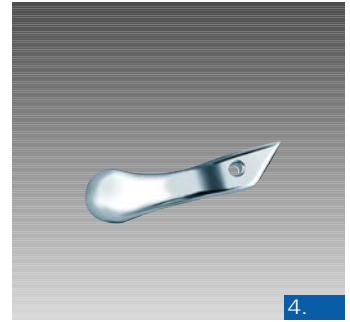
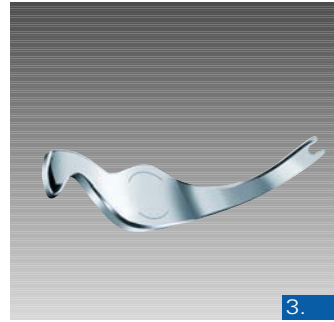
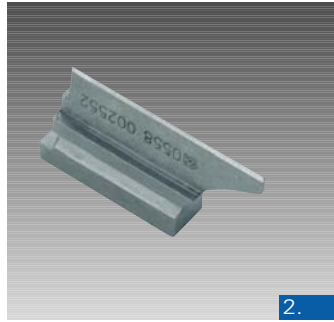
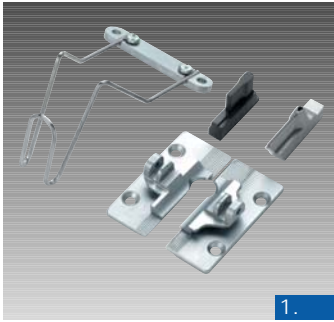
### Positioning aids:

16. **0580 591224\* „Centering Device“** for precise central positioning of buttonholes in hip pockets
17. **0580 590574 „Fabric Deflector for 580-141“** for easier handling when sewing buttonholes in hip pockets
18. **0580 590564\* „Laser Marking Lamp“** for easy and precise positioning of the material; a laser line marks the buttonhole centre; a dot in the laser line marks the buttonhole eye
19. **0580 590404 „Spacer“** for the distance between the buttonhole and the fabric edge, adjustable from 8 to 26 mm (standard equipment)
20. **0580 590294\* „Spacer“** for the distance between the buttonholes, adjustable from 65 to 300 mm
21. **0580 590504\* „Rest Table“** for standing operation and easier handling of jackets and coats, especially for multi-machine workstations
22. **0580 590384 „Parallel Buttonholes with 580-112/580-212“** clamping plates r/h + l/h for buttonholes parallel to the fabric edge
23. **0580 590374 „Parallel Buttonholes with 580-121/580-221“** clamping plates r/h + l/h for buttonholes parallel to the fabric edge
24. **0580 590554 „Parallel Buttonholes with 580-151“** clamping plates r/h + l/h for buttonholes parallel to the fabric edge
25. **0580 590604 „Additional Table“** for parallel buttonholes; for easier handling of jackets and coats with parallel buttonholes; only suitable together with stand set MG58 400114

### Further optional extras:

26. **9880 591524 „Light Barrier Attachment for 580-312/580-321“** for automatic scanning of jacket edge and lapel complete with 2 light barriers, fitting material and cable kit
27. **9880 580002\* „Foot Switch“** for activating the clamp functions and the sewing cycle
28. **0580 590154 „Needle thread catcher“** standard equipment, optional for 580-151
29. **0580 591234\* „Tandem Operation“** facilitates the combination of two automates, for multi-machine workstations
30. **0797 003031\* „Pneumatic Connection Kit“** for the connection to the air supply system
31. **MG58 400104\* „Stand Set“** height-adjustable with castors; tabletop 1060 x 750 mm
32. **MG58 400124\* „Stand Set“** height-adjustable with castors; tabletop 620 x 750 mm
33. **MG58 400114 „Stand Set“** height-adjustable with castors; tabletop 1.060 x 600 mm; parallel installation

\* = also applicable for 580 MULTIFLEX (580-312 / 580-321)



## 580 – die technischen Details

## 580 – the technical details

		Stiche/Min.	Schnittlänge mit Auge	Schnittlänge ohne Auge	Speicherplätze für Knopflochprogramme	Anzahl von Näh-Sequenzen	Knopflochprogramme pro Sequenz
		Stitches/min.	Cut length with eye	Cut length without eye	Memory capacity for buttonhole programs	Number of sewing sequences	Buttonhole programs per sequence
	[mm]	[min <sup>-1</sup> ] max.	[mm] max.	[mm] max.	max.	max.	max.
<b>580-112</b>	0,5 – 2,0	2.200	6 – 38*	6 – 38*	50	25	9
<b>580-121</b>	0,5 – 2,0	2.200	6 – 38*	6 – 38*	50	25	9
<b>580-141</b>	0,5 – 2,0	2.200	12 – 36*	12 – 36*	50	25	9
<b>580-151</b>	0,5 – 2,0	2.200	6 – 50*	6 – 50*	50	25	9
<b>580-312</b>	0,5 – 2,0	2.200	9 – 36*	9 – 36*	50	25	9
<b>580-321</b>	0,5 – 2,0	2.200	9 – 36*	9 – 36*	50	25	9

\* = Abhängig von der Näheinrichtung bzw. von dem Schnittlängenpaket  
 ● = Serienausstattung  
 ○ = Bei Schnürloch-Anwendung mit Näheinrichtungen E1590 und E1595

\* = Depending on E-groups and/or cut length package  
 ● = Standard equipment  
 ○ = For round eyelets with E-groups E1590 and E1595

						[mm] max.					
<b>580-112</b>	●	●		●	●	14	●	●	●		●
<b>580-121</b>	●	●		●	●	14	●	●	●		●
<b>580-141</b>	●	●		●	●	14	●	●	●		●
<b>580-151</b>	●	●	○	●	●	14	●	●	●		●
<b>580-312</b>	●	●		●	●	14	●	●	●	●	●
<b>580-321</b>	●	●		●	●	14	●	●	●	●	●

### 580-112, 580-121, 580-151 – Schnittlängenpakete:

Schnittlängenpakete für Knopflöcher „mit Auge“ sind erhältlich von 10 bis 50 mm Schnittlänge (0580 L01500 10 – 0580 L01500 50).

Schnittlängenpakete für Knopflöcher „ohne Auge“ sind erhältlich von 6 bis 50 mm Schnittlänge (0580 L01504 6 – 0580 L01504 50).

Schnittlängenpakete für **Schnürlöcher** sind erhältlich von 1 bis 5 mm Schnitt-Durchmesser (0559 L01590 1 – 0559 L01590 5) und von 5 mm bis 7 mm Schnitt-Durchmesser (0559 L01595 5 – 0559 L01595 7).

### 580-141 – Längenpakete:

Längenpakete für Knopflöcher „580-141“ sind erhältlich von 10 – 32 mm Schnittlänge, bzw. 12 – 36 mm Nählänge (0580 L014xx L1 – L3).

### 580-112, 580-121, 580-151 – Cut length packages:

Cut length packages for buttonholes “with eye” are available from 10 to 50 mm cut length (0580 L01500 10 – 0580 L01500 50).

Cut length packages for buttonholes “without eye” are available from 6 to 50 mm cut length (0580 L01504 6 – 0580 L01504 50).

Cut length packages for **round eyelets** are available from 1 to 5 mm cut diameter (0559 L01590 1 – 0559 L01590 5) and from 5 to 7 mm cut diameter (0559 L01595 5 – 0559 L01595 7).

### 580-141 – Length packages:

Length packages for buttonholes “580-141” are available from 10 – 32 mm cut length, respectively 12 – 36 mm sewing length (0580 L014xx L1 – L3).

580-141 Längenpakete [mm]		580-141 Length Packages [mm]													
		10	12	14	16	18	20	22	24	26	28	30	32	34	36
<b>L 1</b>	Schnittlänge / Cut Length	●	●	●	●	●	●								
	Nählänge / Sewing Length		●	●	●	●	●	●	●						
<b>L 2</b>	Schnittlänge / Cut Length	●	●	●	●	●	●	●	●						
	Nählänge / Sewing Length				●	●	●	●	●	●	●				
<b>L 3</b>	Schnittlänge / Cut Length					●	●	●	●	●	●	●	●	●	●
	Nählänge / Sewing Length								●	●	●	●	●	●	●

	Nennspannung	Leistungs-aufnahme	Gewicht, komplett		Abmessungen (Länge, Breite, Höhe)		Synthetik/ Umspinnzwirn		
	Nominal voltage	Power consumption	Weight, complete		Dimensions (Length, Width, Height)		Synthetic/ Core thread	- System	- Nm
	[V], [Hz]	[KVA] max.	[kg]	[NL] [bar]	[mm]		max.		max.
<b>580</b>	1x230 V, 50/60 Hz	1,0	170	3,0 6,0	1.060 750 1.050		30/3 – 120/2	579	90 – 130

Eine Nadel	Zickzack-Doppelkettenstich	Einfachkettenstich	Klammer- oder Stoffschieber-, Unter- und Obertransport	Kettenstichgreifer	Fadenabschneider unter der Stichplatte	Fadenabschneider über und unter der Stichplatte	Nadel-fadenwächter	Absaugvorrichtung für Schneidabfälle	CNC-Bahnsteuerung mit Programmsteuerung
Single needle	Zigzag chainstitch	Single chainstitch	Clamp feed, top and bottom feed	Looper, crossline	Underbed thread trimmer	Thread trimmer above and under the throat plate	Needle thread monitor	Waste removal system	CNC contour control with program control

## DÜRKOPP ADLER AG

Potsdamer Straße 190 • 33719 Bielefeld / Germany • Telefon +49 521 925-00 • Telefax +49 521 925-2646  
 Internet www.duerkopp-adler.com • E-Mail marketing@duerkopp-adler.com